

Le SIMER propose des solutions aux entreprises pour réduire et valoriser leurs déchets. Elles peuvent ainsi avoir recours à :



- **Des propositions de rachat de matières** comme le carton ou le papier
- **La mise à disposition de différents contenants** en fonction du flux de déchets à traiter et à l'espace disponible au point de collecte
- **Du transport** vers les différents sites de traitement du SIMER

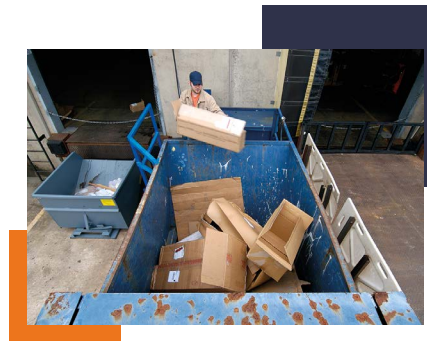
Ces prestations devront faire l'objet d'**une étude au cas par cas** en fonction notamment de la disponibilité de nos moyens et de la pertinence de la prestation au regard de la localisation de nos installations de traitement.

*Contactez-nous pour établir une proposition détaillée.*

## Coûts de traitement et de rachat des matières (applicables au 1<sup>er</sup> janvier 2020)

Prix à la tonne (€ HT/t)	Rachat matériaux HT
cartons	30 € <sup>(1)</sup>
papiers et journaux/revues/magazines	30 €

(1) variation mensuelle selon indices, nous contacter pour connaître les derniers tarifs en vigueur





## Tarifs de location de contenant (applicables au 1<sup>er</sup> janvier 2020)

Contenants	Location longue durée <sup>(3)</sup> € HT/ mois	Location ponctuelle € HT/ jour
Caisson ouvert 15m <sup>3</sup>	41 €	3 €
Caisson 15 m <sup>3</sup> à trappes (cartons...)	41 €	3 €
Caisson ouvert 27 ou 30 m <sup>3</sup>	46 €	3,50 €
Caisson 30 m <sup>3</sup> à capot (cartons...)	46 €	3,50 €
Borne 3-4 m <sup>3</sup> (verre)	gratuit	gratuit
Big-bag	gratuit	gratuit

## Tarifs de transport (applicables au 1<sup>er</sup> janvier 2020)

	€ HT
Forfait prise en charge (10 premiers km inclus)	47 €
km supplémentaires	2 €/km

## Tarifs de traitement des déchets non valorisables (applicables au 1<sup>er</sup> janvier 2020)

	€ HT
Traitement (TGAP incluse)	100 €/tonne

(3) engagement sur 12 mois minimum